

Демонстрационный вариант Биология 7 класс 2018-2019 учебный год

Выполняя задания, либо обведите номер правильного ответа, либо запишите ответ в указанном месте. Затем перенесите выбранный номер или записанный ответ в бланк тестирования справа от номера задания, начиная с первой клеточки. Каждый символ пишете в отдельной клеточке по образцу, указанному в бланке. Между символами не ставьте запятые и пробелы.

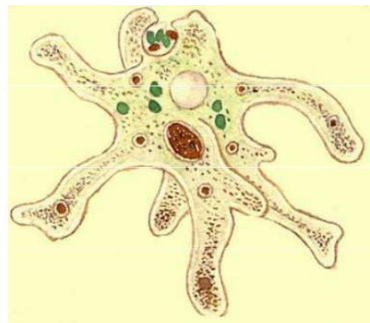
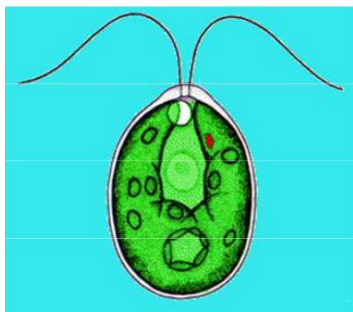
1 Наука, изучающая взаимосвязи организмов с окружающей средой, –

- 1) систематика
- 2) этология
- 3) физиология
- 4) экология

2 Изучая движения дождевого червя в природе, ученик проводит

- 1) моделирование
- 2) наблюдение
- 3) сравнение
- 4) эксперимент

При ответе на задания 3–5 используйте рисунки одноклеточной водоросли хламидомонады и простейшего амёбы обыкновенной.



3 Клетка амёбы отличается от клетки хламидомонады

- 1) способностью к передвижению
- 2) наличием ядра
- 3) отсутствием пластид
- 4) наличием цитоплазмы

4 Какая из частей присутствует и в той, и в другой клетках?

- 1) ложноножки
- 2) ядро
- 3) сократительная вакуоль
- 4) жгутики

5 Установите соответствие между функцией и типом клетки, способной её выполнить: для каждой позиции из первого столбца подберите соответствующую позицию из второго столбца, обозначенную цифрой.

| | ТИП КЛЕТКИ |
|--|-----------------|
| ФУНКЦИЯ | |
| А) осуществление процесса фотосинтеза | 1) растительная |
| Б) выделение избытка воды и непереваренных остатков пищи | 2) животная |
| В) запасание крахмала в качестве питательного вещества | |
| Г) запасание гликогена в качестве питательного вещества | |
| Д) способность к изменению своей формы | |

Ответ:

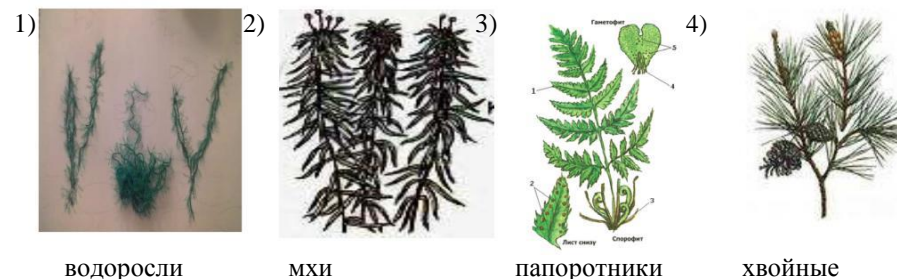
| | | | | |
|---|---|---|---|---|
| А | Б | В | Г | Д |
| | | | | |

В бланк запишите **ТОЛЬКО ЦИФРЫ** в том порядке, в котором они идут в таблице, не разделяя их запятыми.

6 Все организмы способны к

- 1) активному передвижению в пространстве
- 2) поглощению из почвы растворённых в воде минеральных веществ
- 3) образованию органических веществ из неорганических
- 4) дыханию, питанию, размножению

7 Какое из представленных растений не имеет тканей и органов?



водоросли

мхи

папоротники

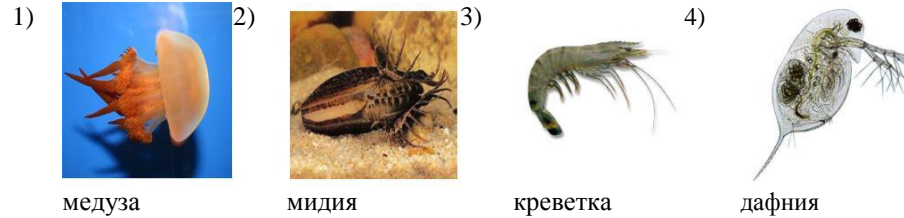
хвойные

8 Какие утверждения об организмах растений верны?

А. Растения дышат только в тёмное время суток. Б. Низшие растения способны к фотосинтезу.

- 1) только А 2) только Б 3) и А, и Б 4) ни А, ни Б

9 Какое из представленных на рисунках животных относят к моллюскам?



10 Какие утверждения верны?

А. Хитиновый покров характерен для Членистоногих. Б. Брюхоногие моллюски встречаются как в воде, так и на суше.

- 1) только А
2) только Б
3) и А, и Б
4) ни А, ни Б

11 Выберите три верных ответа из шести и запишите цифры, под которыми они указаны.

К доказательствам того, что амёба обладает раздражимостью, следует отнести

- 1) расщепление сложных органических веществ в теле амёбы под действием кислорода
2) перемещение амёбы от яркого света
3) распознавание амёбой микроскопических организмов, служащих ей пищей
4) выведение продуктов жизнедеятельности из организма амёбы
5) движение амёбы в сторону от кристаллов поваренной соли, растворимых в воде
6) отсутствие у амёбы постоянной формы тела

Ответ:

Выберите и выполните ТОЛЬКО ОДНО из заданий: 12.1 или 12.2. Запишите в бланке (в прямоугольнике) справа от номера задания (после точки) номер выбранной вами альтернативы. Свой ответ запишите в следующих клеточках справа.

12 12.1. Установите соответствие между признаками животных и систематическими группами, для которых они характерны: для каждой позиции из первого столбца подберите соответствующую позицию из второго столбца, обозначенную цифрой

| ПРИЗНАКИ ЖИВОТНЫХ | ГРУППЫ |
|--|-----------------|
| А) трахейное дыхание | 1) Ракообразные |
| Б) тело состоит из головы, груди и брюшка | 2) Насекомые |
| В) жаберное дыхание | |
| Г) тело состоит из головогруди и брюшка | |
| Д) на грудном сегменте могут находиться крылья | |

Ответ:

| А | Б | В | Г | Д |
|---|---|---|---|---|
| | | | | |

В бланк запишите ТОЛЬКО ЦИФРЫ в том порядке, в котором они идут в таблице, не разделяя их запятыми.

1 12.2. Установите соответствие между признаками живых организмов и систематическими группами, для которых они характерны: для каждой позиции из первого столбца подберите соответствующую позицию из второго столбца, обозначенную цифрой.

| ПРИЗНАКИ ЖИВЫХ ОРГАНИЗМОВ | ГРУППЫ |
|--|-------------|
| А) на поверхности клеток часто имеются жгутики | 1) Бактерии |
| Б) отсутствует оформленное ядро | 2) Грибы |
| В) образуют микоризу с корнями деревьев | |
| Г) в неблагоприятных условиях образуют споры | |
| Д) тело состоит из гифов | |

Ответ:

| А | Б | В | Г | Д |
|---|---|---|---|---|
| | | | | |

В бланк запишите ТОЛЬКО ЦИФРЫ в том порядке, в котором они идут в таблице, не разделяя их запятыми.

Выберите и выполните ТОЛЬКО ОДНО из заданий: 13.1 или 13.2. Запишите в бланке (в прямоугольнике) справа от номера задания (после точки) номер выбранной вами альтернативы. Свой ответ запишите в следующих клеточках справа.

- 13.1** Выберите три верных ответа из шести и запишите цифры, под которыми они указаны.
Какие особенности строения позволяют рыбам уменьшать расход энергии на движение в водной среде?
- 1) органы зрения и боковая линия
 - 2) слизь, вырабатываемая кожными железами
 - 3) наличие хвостового плавника
 - 4) обтекаемая форма тела
 - 5) черепицеобразное расположение чешуи
 - 6) наличие жаберных крышек
- Ответ:

- 13.2** Выберите три верных ответа из шести и запишите цифры, под которыми они указаны.
К паразитическим грибам относятся:
- 1) сыроежка
 - 2) трутовик
 - 3) спорынья
 - 4) пеницилл
 - 5) фитофтора
 - 6) мукор
- Ответ:

Выберите и выполните ТОЛЬКО ОДНО из заданий: 14.1 или 14.2. Запишите в бланке (в прямоугольнике) справа от номера задания (после точки) номер выбранной вами альтернативы. Свой ответ запишите в следующих клеточках справа.

- 14.1** Выберите три верных ответа из шести и запишите цифры, под которыми они указаны. Какие черты строения характеризуют земноводных как наземных животных?
- 1) размножение в воде
 - 2) голая кожа
 - 3) два круга кровообращения
 - 4) органы дыхания – легкие
 - 5) пятипалые рычажные конечности
 - 6) наличие органов зрения и слуха
- Ответ:

- 14.2** Выберите три верных ответа из шести и запишите цифры, под которыми они указаны.
Какие черты строения характеризуют водоросли как низшие растения?
- 1) размножение в воде
 - 2) автотрофный способ питания
 - 3) отсутствуют ткани
 - 4) тело не подразделяется на органы
 - 5) бывают одноклеточными и многоклеточными
 - 6) тело – слоевище
- Ответ:

Выберите и выполните **ТОЛЬКО ОДНО** из заданий: 15.1 или 15.2. Запишите в бланке (в прямоугольнике) справа от номера задания (после точки) номер выбранной вами альтернативы. Свой ответ запишите в следующих клеточках справа.

15.1 Яблонная плодовая жорка – это ночная бабочка серого цвета, личинки которой выедают ходы в плодах яблони и сливы. Используя только эти сведения и рисунок, выберите из приведённого ниже списка три утверждения, относящиеся к описанию этого животного. Запишите цифры, под которыми они указаны.



- 1) Бабочка предпочитает температуру воздуха выше 16° С.
- 2) Крылья яблонной плодовой жорки покрыты мелкими серыми чешуйками.
- 3) Личинки яблонной плодовой жорки обитают в «червивых» яблоках.
- 4) Размеры бабочки яблонной плодовой жорки – до 2 см.
- 5) Ловят бабочек в тёмное время суток, привлекая яблочным или сливовым сиропом.

Ответ:

| | | |
|--|--|--|
| | | |
|--|--|--|

15.2 Известно, что барбарис – это декоративный кустарник, используемый в озеленении из-за красивых цветков и видоизменённых прилистников, превращённых в шипы. Опираясь только на эти сведения и рисунок, выберите три утверждения, относящиеся к описанию признаков растения. Запишите цифры, под которыми они указаны.



- 1) Ягоды барбариса съедобны.
- 2) Барбарис относится к покрытосеменным растениям.
- 3) Растение имеет плоды.
- 4) Цветки барбариса раздельнополые.
- 5) Барбарис можно встретить в садах и парках.

Ответ:

| | | |
|--|--|--|
| | | |
|--|--|--|

16 Установите соответствие между животными и средами их обитания: для каждой позиции из первого столбца подберите соответствующую позицию из второго столбца, обозначенную цифрой.

ЖИВОТНЫЕ

СРЕДЫ ОБИТАНИЯ

- | | |
|--------------------------|----------------------|
| А) бабочка крапивница | 1) наземно-воздушная |
| Б) дождевой червь | 2) почвенная |
| В) медоносная пчела | |
| Г) обыкновенный крот | |
| Д) прыткая ящерица | |
| Е) личинка майского жука | |

Ответ:

| А | Б | В | Г | Д | Е |
|---|---|---|---|---|---|
| | | | | | |

В бланк запишите **ТОЛЬКО ЦИФРЫ** в том порядке, в котором они идут в таблице, не разделяя их запятыми.

17 Вставьте в текст пропущенные слова из предложенного перечня, используя для этого их цифровые обозначения (возможно изменение окончаний). Запишите в текст цифры выбранных слов. Пропуски слов в тексте обозначены буквами (А – Г).

КОЛЬЧАТЫЕ ЧЕРВИ

К кольчатым червям относят животных, имеющих длинное _____ (А) тело. Они подобно плоским и круглым червям – _____ (Б) животные с _____ (В) симметрией тела. У кольчатых червей имеется _____ (Г) и более сложные, чем у других червей, нервная система и органы чувств. Живут кольчатые черви в морях, пресных водоёмах, почве.

ПЕРЕЧЕНЬ ТЕРМИНОВ:

- 1) двухсторонняя
- 2) кровеносная система
- 3) лучевая
- 4) нечленистое
- 5) трёхслойное
- 6) членистое

Запишите в таблицу выбранные цифры под соответствующими буквами.

Ответ:

| А | Б | В | Г |
|---|---|---|---|
| | | | |

В бланк запишите **ТОЛЬКО ЦИФРЫ** в том порядке, в котором они идут в таблице, не разделяя их запятыми.

Не забудьте перенести все ответы в бланк тестирования.

